

**Raffaele Pace (Lello)**

45 anni, Presidente Kadima Italia, fondatore e Presidente "EBRAISMO E DINTORNI".

David Sermoneta

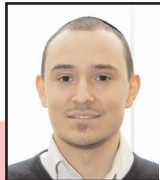
45 anni, Imprenditore.

**Angelo Calò (Angiolotto)**

46 anni, Imprenditore in una azienda di smaltimento di materiali ferrosi. Per anni calciatore del Maccabi Roma.

**Raffaele Terracina (Raffy)**

42 anni, Segretario Consulta CER, ex Shaliach Hashomer Hatzair.

Giorgio Calò

27 anni, Laureato in giurisprudenza, ex gestore del fast-food kasher "Chagat". Per anni calciatore del Maccabi Roma.

**Alberto Piazza O Sed (Scienza)**

41 anni, Membro Commissione Contributi e della Consulta. Immobiliarista.

**Vittorio Sasson**

42 anni, Imprenditore nella sicurezza informatica con aziende Israeliane. Presidente del Consiglio d'Istituto della Scuola Vittorio Polacco.

Giovanni Di Nepi (detto Gianni)

42 anni, Consulente del Lavoro - Attivo nel volontariato GEV ed AGS.

**Sandro Gai**

52 anni, Architetto, Presidente A.G.S. dal 1990 al 1994. Consigliere Federazione Sionistica Italiana dal 1992 al 1996. Impegnato nelle scuole romane per spiegare ai giovani la Shoà.

**Marco Sed (Yotvatà)**

38 anni, Gestore ristorante Yotvatà.

Sandro Della Seta

45 anni, Medico Chirurgo, Ortopedico.

**Angelo Pavoncello (Margherita)**

37 anni, Consigliere Municipio XV, ex Coordinatore Presidenti dei Consigli Municipali di Roma. Vice Presidente Kadima Italia.

**Daniela Terracina**

44 anni, Dottore Commercialista.

Aldo Astrologo (Aldino)

62 anni, Imprenditore - Vice Segretario UCEI, fondatore del periodico "IL PORTICO" e del sito "EBRAISMO E DINTORNI".

Articolo 21 Regolamento elettorale del Consiglio della Comunità:

Il voto viene espresso in apposite cabine in cui sono affisse le candidature e le liste dei candidati depositate. L'elettore esprime il proprio voto con matita copiativa contrassegnando le caselle corrispondenti ai candidati scelti nelle varie liste, fino ad un massimo di **sedici candidati**. Espresso il voto l'elettore consegna la propria scheda, piegata, al Presidente del seggio, che la ripone nell'urna.

**Marco Zarfati**

52 anni, Odontotecnico, consigliere Tempio Bet Shalom.

Daniela Debash

40 anni, Esperta in consulenza, organizzazione e servizi di revisione contabile.

Articolo 12 Regolamento elettorale della Consulta:

Il voto viene espresso in apposite cabine. L'elettore esprime il proprio voto apponendo un segno sulla scheda elettorale in corrispondenza della lista prescelta e barrando le caselle poste in corrispondenza dei nomi dei candidati preferiti nell'ambito di tale lista, fino ad un massimo di **10 candidati**.